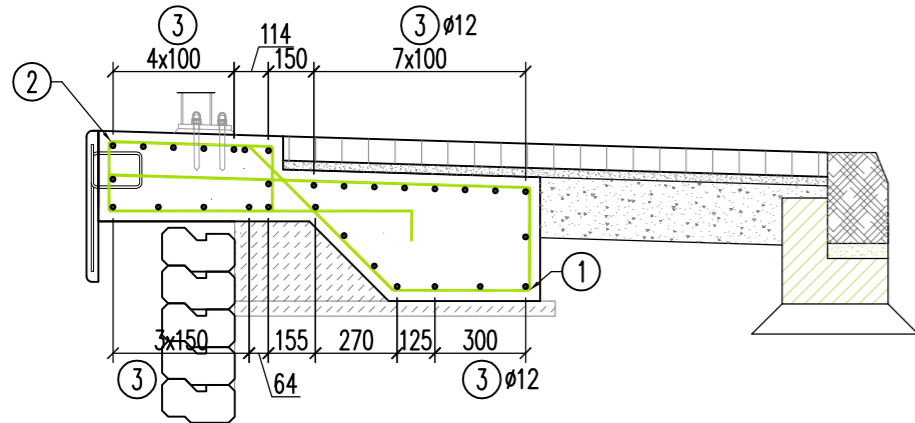
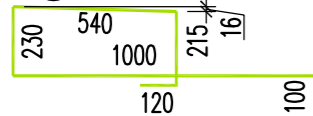


# 1 PRZEKRÓJ POPRZECZNY KAPY CHODNIKOWEJ

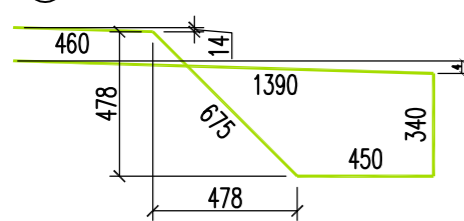
SKALA 1:25



② ø 10 L = 2205 szt. 86co150

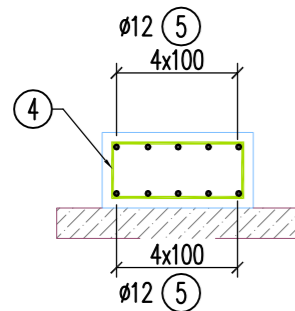


① ø 10 L = 3315 szt. 86co150

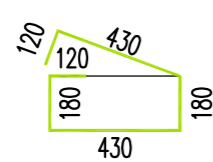


# 2 PRZEKRÓJ POPRZECZNY ŁAWY FUNDAMENTOWEJ

SKALA 1:25



④ ø 10 L = 1460 szt. 86co150



**UWAGI:**

1. Pręty z wymiarowano w ich osiach.
2. Gięcie należy wykonać z minimalnym dopuszczalnym promieniem podanym w PN-EN 1992-2:2010.
3. Pręty o długościach większych niż handlowe łączyć zgodnie z PN-EN 1992-2:2010.
4. Minimalna otulina prętów 30mm.
5. Kształt prętów Nr3 i Nr5 należy dostosować do gabarytów ścian.
6. Długość prętów nie zawierają długości zakładów.

Długość zwieńczenia ścian z gruntu zbrojonego wynosi odpowiednio:  
(oznaczenia widoków wg rysunku gabarytów ścian)

Mur MP1: 7,55m, Mur ML1: 8,00m,  
Mur MP2: 8,46m, Mur ML2: 8,46m  
Mur MP3: 8,25m, Mur ML3: 7,00m

Długość ławy żelbetowej wynosi odpowiednio:  
(oznaczenia widoków wg rysunku gabarytów ścian)

Mur MP1: 7,65m, Mur ML1: 8,10m,  
Mur MP2: 8,56m, Mur ML2: 8,56m  
Mur MP3: 8,35m, Mur ML3: 7,10m

ZWIĘCZENIE ŚCIAN DŁUGOŚCI SUMARYCZNA L= 47,80m  
ŁAWA ŻELBETOWA DŁUGOŚCI SUMARYCZNA L=48,40m

## WYKAZ STALI ZBROJENIOWEJ DLA KAPY CHODNIKOWEJ I ŁAWY FUNDAMENTOWEJ

Nr pręta	Średnica pręta [mm]	Długość pręta [mm]	Liczba prętów [szt.]	Długość wg średnicy pręta [m]						UWAGI	
				#10	#12	#16	#20	#25	#32		
1	10	3 315	319	1 056,38							
2	10	2 205	319	702,66							
3	12	47 800	31		1 481,80						
4	10	1 460	323	471,09							
5	12	48 400	10		484,00						
6											
7											
8											
9											
10											
Razem długość [m]					2 230,13	1 965,80	0,00	0,00	0,00	0,00	
Masa jednostkowa [kg/m]					0,617	0,888	1,58	2,47	3,85	6,31	
Masa wg średnic [kg]					1 376,0	1 745,6	0,0	0,0	0,0	0,0	
Masa całkowita stali BS500S [kg]					m= 3 122						

Zamawiający:	Zarząd dróg powiatowych w Malborku Plac Słowiański 17 82-200 Malbork		
Jednostka projektowa:	"Biuro Projektów Drogowych P.Kania" ul. Władysława Reymonta 3 84-217 Kamień		
Temat opracowania:	Rozbiórka istniejącego i budowa nowego mostu na drodze powiatowej nr 2936G w miejscowości Krzyzanowo w km 1+411		
Branża:	Mostowa		
Tytuł rysunku:	Zbrojenie ławy fundamentowej i oczepu		
Funkcja	Imię i nazwisko	Uprawnienia	
Projektant	mgr inż. Zbigniew Tubis	191/Gd/01	
Sprawdzający	mgr inż. Piotr Kania	178/Gd/2002	
Stadium:	Data:	Skala:	Nr rys.-Ark.:
Projekt wykonawczy	12-2018	1:50	9.1.