

Tropiszewo 27.09.2019



Starosta Powiatu Malborskiego

Rada Powiatu Malborskiego

przekazuje do
Komisji Skarg
wniosków petycji

Petycja

W imieniu mieszkańców sołectwa Tropiszewo zwracamy się z prośbą o dokończenie budowy chodnika powiatowego wraz z jego przedłużeniem oraz budową zjazdów (w chwili obecnej wysypany jest tłuczeń).

Gmina Lichnowy w trakcie budowy gminnej kanalizacji sanitarnej wyremontował część (ok 210 m) chodnika powiatowego znajdującego się w sołectwie Tropiszewo.

W chwili obecnej jest on jednak niedokończony i tak naprawdę nie spełnia w pełni swojej funkcji jaką jest bezpieczeństwo. (pomijając już funkcje estetyczną, którą negatywnie wpływa na nasze sołectwo ale również i wizerunek powiatu) Mieszkańcy odczuwają również zwiększoną intensywność ruchu drogowego ponieważ związaną z zamknięciem mostu Tczewskiego oraz trasą prowadzącą nad morze (sezon letni).

W związku z powyższym wnioskujemy o przedłużenie i rozbudowę istniejącego już chodnika tak aby polepszyć nasze bezpieczeństwo a przede wszystkim bezpieczeństwo naszych dzieci.

Prosimy o pozytywne rozpatrzenie naszej petycji.

W imieniu mieszkańców

Zbigniew Rybicki

Irena Boroś

sołtys

ZAŁĄCZNIKI:

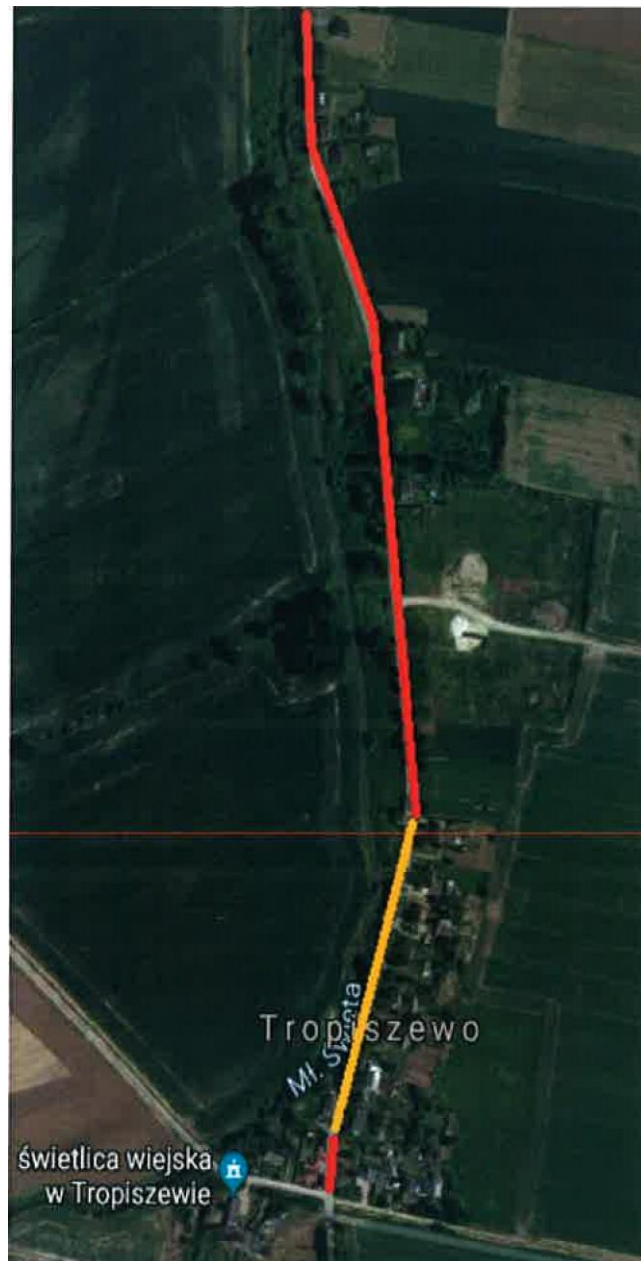
Irena Boroś

1. . . .podpisy mieszkańców . . .
2. . . .zdjęcia.....

Do wiadomości : Wójt Gminy Lichnowy

Kolor żółty — wyremontowany odcinek przez gminę Lichnowy.

Kolor czerwony — odcinek do remontu.



Stan obecny (odcinek niewyremontowany)



Adres do korespondencji :